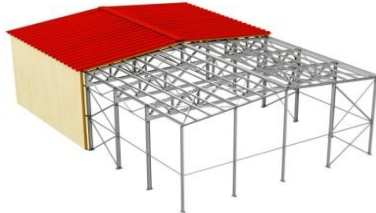


ПРАЙС-ЛИСТ
на здания системы "КРОН" утепленные
(ширина 24 метра (один пролет))

По состоянию на Май 2018 г.



Основные характеристики зданий:

- здания утепленные;
- снеговой район III, ветровой район II;
- уровень ответственности здания II;
- каркас здания: комбинированный (колонны из сварных двутавров, фермы из оцинкованных холодногнутых профилей ИНСИ);
- стены: оцинкованный неокрашенный профлист снаружи и внутри С-18, утепление 100 мм;
- кровля: двускатная, наружное покрытие - оцинкованный неокрашенный профлист С-44, утепление 150 мм, внутреннее покрытие - оцинкованный неокрашенный профлист С-18;

- в торцевых стенах зданий выполнены проемы под ворота 4,0х4,2 м .

В конструкциях зданий возможно предусмотреть (с уточнением цены):

- окрашенный профлист на стены и кровлю;
- проемы для установки оконных блоков. При этом высота оконного проема 1,2 м.

Цена, рублей

	Длина, м	Площадь, кв.м.	Высота, м							
			3,0	3,6	4,2	4,8	5,4	6,0	7,0	8,0
Ширина здания 24 м (один пролет),	36,0	1 296,0	5 512 172	5 654 303	5 960 505	6 223 717	6 697 258	7 010 266	7 394 260	7 851 980
	42,0	1 512,0	6 269 278	6 425 392	6 762 104	7 030 761	7 540 252	7 894 780	8 332 706	8 692 353
	48,0	1 728,0	7 024 916	7 195 009	7 562 231	7 836 336	8 381 778	8 777 824	9 269 683	9 663 525
	54,0	1 944,0	7 780 553	7 964 627	8 362 360	8 641 909	9 223 304	9 660 870	10 206 659	10 634 697
	60,0	2 160,0	8 536 539	8 734 595	9 162 836	9 447 834	10 065 177	10 544 262	11 143 984	11 606 218
шаг колонн и ферм 6 м	66,0	2 376,0	9 436 571	9 649 883	10 110 087	10 455 383	11 114 576	11 638 986	12 352 258	12 855 347
	72,0	2 592,0	10 192 208	10 419 501	10 910 214	11 260 956	11 956 102	12 522 030	13 289 236	13 826 520
	78,0	2 808,0	10 949 315	11 190 589	11 711 813	12 068 002	12 799 097	13 406 544	14 227 681	14 799 162
	84,0	3 024,0	11 704 952	11 960 207	12 511 942	12 873 576	13 640 621	14 289 588	15 164 657	15 770 335
	90,0	3 240,0	12 460 589	12 729 826	13 312 070	13 679 151	14 482 147	15 172 634	16 101 635	16 741 506
	96,0	3 456,0	13 216 575	13 499 793	14 112 546	14 485 074	15 324 022	16 056 028	17 038 959	17 713 027
	102,0	3 672,0	13 972 212	14 269 412	14 912 675	15 290 649	16 165 548	16 939 073	17 975 935	18 684 198

Примечания:

1. Указана стоимость основного комплекта здания в том числе НДС 18%;
2. Указана высота здания до низа несущих конструкций;
3. При поставке комплекта здания выдается альбом чертежей, инструкция по монтажу и по эксплуатации;
4. Возможна организация шефмонтажа, монтажа здания;
5. Условия поставки определяются в договоре;
6. Стоимость приведена без учета транспортных расходов, окон и ворот;
7. Окончательная стоимость комплекта поставки здания определяется после получения технического задания с учетом окон, ворот.