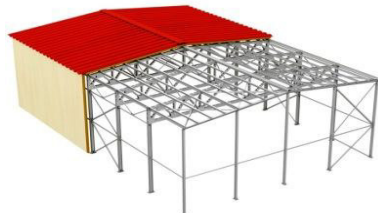


ПРАЙС-ЛИСТ
на здания системы "КРОН" неутепленные
(ширина 24 метра, один пролет)

По состоянию на Октябрь 2017 г.



Основные характеристики зданий:

- здания утепленные;
- снеговой район IV, ветровой район III;
- уровень ответственности здания II;
- каркас здания: комбинированный (колонны из сварных двутавров, фермы из оцинкованных холодногнутых профилей ИНСИ);
- стены: оцинкованный неокрашенный профлист С-18;
- кровля: двускатная, наружное покрытие - оцинкованный неокрашенный профлист С-44;

- в торцевых стенах зданий выполнены проемы под ворота 4,0х4,2 м .

В конструкциях зданий возможно предусмотреть (с уточнением цены):

- окрашенный профлист на стены и кровлю;
- проемы для установки оконных блоков. При этом высота оконного проема 1,2 м.

Цена, рублей

	Длина, м	Площадь, кв.м.	Высота, м							
			3,0	3,6	4,2	4,8	5,4	6,0	7,0	8,0
Ширина здания 24 м (один пролет),	36,0	1 296,0	3 927 649	4 047 522	4 327 176	4 637 212	4 963 967	5 152 480	5 480 037	5 633 629
	42,0	1 512,0	4 503 786	4 635 497	4 943 749	5 266 038	5 600 287	5 816 473	6 194 354	6 375 992
	48,0	1 728,0	5 078 663	5 222 211	5 559 062	5 893 603	6 266 158	6 510 016	6 917 617	7 117 095
	54,0	1 944,0	5 653 540	5 808 925	6 174 375	6 521 171	6 916 623	7 188 155	7 640 879	7 858 198
	60,0	2 160,0	6 228 716	6 395 939	6 789 987	7 149 035	7 567 387	7 866 593	8 364 442	8 599 599
шаг колонн и ферм 6 м	66,0	2 376,0	6 918 373	7 098 490	7 519 967	7 949 762	8 396 070	8 726 047	9 320 300	9 579 007
	72,0	2 592,0	7 493 251	7 685 204	8 135 279	8 577 328	9 046 535	9 404 186	10 083 433	10 320 110
	78,0	2 808,0	8 069 387	8 273 178	8 751 853	9 206 153	9 698 261	10 083 585	10 768 085	11 062 472
	84,0	3 024,0	8 644 265	8 859 892	9 367 166	9 833 721	10 348 725	10 761 723	11 503 774	11 803 576
	90,0	3 240,0	9 219 142	9 446 607	9 982 480	10 461 286	10 999 191	11 439 861	12 214 611	12 544 677
	96,0	3 456,0	9 794 319	10 033 619	10 598 092	11 089 152	11 649 955	12 118 299	12 938 173	13 286 080
	102,0	3 672,0	10 369 197	10 620 334	11 213 406	11 716 717	12 299 740	12 796 437	13 661 436	15 161 184

Примечания:

1. Указана стоимость основного комплекта здания в том числе НДС 18%;
2. Указана высота здания до низа несущих конструкций;
3. При поставке комплекта здания выдается альбом чертежей, инструкция по монтажу и по эксплуатации;
4. Возможна организация шефмонтажа, монтажа здания;
5. Условия поставки определяются в договоре;
6. Стоимость приведена без учета транспортных расходов, окон и ворот;
7. Окончательная стоимость комплекта поставки здания определяется после получения технического задания с учетом окон, ворот.