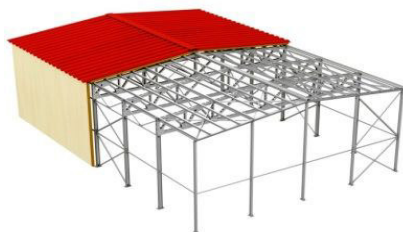


ПРАЙС-ЛИСТ
на здания системы "КРОН" утепленные
(ширина 36 метров (2 пролета по 18,0м))

По состоянию на Октябрь 2017 г.



Основные характеристики зданий:

- здания утепленные;
- снеговой район III, ветровой район II;
- уровень ответственности здания II;
- каркас здания: комбинированный (колонны из сварных двутавров, фермы из оцинкованных холодногнутых профилей ИНСИ);
- стены: оцинкованный неокрашенный профлист снаружи и внутри С-18, утепление 100 мм;
- кровля: двускатная, наружное покрытие - оцинкованный неокрашенный профлист С-44, утепление 150 мм, внутреннее покрытие - оцинкованный неокрашенный профлист С-18;

- в торцевых стенах зданий выполнены проемы под ворота 4,0х4,2 м .

В конструкциях зданий возможно предусмотреть (с уточнением цены):

- окрашенный профлист на стены и кровлю;
- проемы для установки оконных блоков. При этом высота оконного проема 1,2 м.

Цена, рублей

	Длина, м	Площадь, кв.м.	Высота, м							
			3,0	3,6	4,2	4,8	5,4	6,0	7,0	8,0
Ширина здания 36 м, (2*18м)	36,0	1 296,0	7 071 893	7 240 616	7 684 236	7 907 680	8 393 963	8 649 374	9 242 115	9 796 507
	42,0	1 512,0	8 014 020	8 200 494	8 692 128	8 927 942	9 458 195	9 505 747	10 410 859	10 964 799
	48,0	1 728,0	9 019 027	9 223 254	9 698 438	9 946 668	10 520 883	10 769 946	11 491 413	12 131 548
	54,0	1 944,0	9 959 612	10 181 590	10 704 746	10 965 385	11 583 572	11 855 199	12 614 234	13 298 298
	60,0	2 160,0	11 007 047	11 246 775	11 711 452	11 984 487	12 646 641	12 940 831	13 737 436	14 465 429
шаг колонн и ферм 6 м	66,0	2 376,0	11 776 740	12 034 219	12 717 761	13 143 662	13 952 549	14 269 305	14 860 256	15 632 179
	72,0	2 592,0	12 899 820	13 175 052	13 864 524	14 162 381	15 015 238	15 354 557	16 284 165	17 164 724
	78,0	2 808,0	13 841 947	14 134 929	14 872 414	15 182 644	16 079 468	16 441 350	17 408 529	18 333 016
	84,0	3 024,0	14 782 531	15 093 265	15 878 724	16 201 365	17 142 155	17 526 602	18 531 350	19 499 765
	90,0	3 240,0	15 723 115	16 051 602	16 885 032	17 220 086	18 204 844	18 611 855	19 654 170	20 666 514
	96,0	3 456,0	16 664 082	17 010 319	17 010 319	18 239 188	19 267 913	19 697 488	20 777 374	21 833 647
	102,0	3 672,0	17 604 666	17 968 656	18 898 047	19 257 910	20 330 601	20 782 740	21 900 192	23 000 396

Примечания:

1. Указана стоимость основного комплекта здания в том числе НДС 18%;
2. Указана высота здания до низа несущих конструкций;
3. При поставке комплекта здания выдается альбом чертежей, инструкция по монтажу и по эксплуатации;
4. Возможна организация шефмонтажа, монтажа здания;
5. Условия поставки определяются в договоре;
6. Стоимость приведена без учета транспортных расходов, окон и ворот;
7. Окончательная стоимость комплекта поставки здания определяется после получения технического задания с учетом окон, ворот.