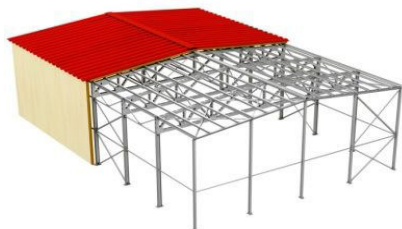


ПРАЙС-ЛИСТ
на здания системы "КРОН" неутепленные
(ширина 36 метров (2 пролета по 18,0м))

По состоянию на Октябрь 2017 г.



Основные характеристики зданий:

- здания утепленные;
- снеговой район IV, ветровой район III;
- уровень ответственности здания II;
- каркас здания: комбинированный (колонны из сварных двутавров, фермы из оцинкованных холодногнутых профилей ИНСИ;

- стены: оцинкованный неокрашенный профлист С-18;

- кровля: двускатная, наружное покрытие - оцинкованный неокрашенный профлист С-44;

- в торцевых стенах зданий выполнены проемы под ворота 4,0х4,2 м .

В конструкциях зданий возможно предусмотреть (с уточнением цены):

- окрашенный профлист на стены и кровлю;
- проемы для установки оконных блоков. При этом высота оконного проема 1,2 м.

Цена, рублей

	Длина, м	Площадь, кв.м.	Высота, м							
			3,0	3,6	4,2	4,8	5,4	6,0	7,0	8,0
Ширина здания 36 м, (2*18м)	36,0	1 296,0	5 446 208	5 557 902	5 854 010	5 971 976	6 456 090	6 635 823	7 146 662	7 573 008
	42,0	1 512,0	6 183 624	6 296 673	6 628 145	6 761 301	7 295 139	7 495 032	8 033 768	8 499 946
	48,0	1 728,0	6 908 964	7 033 934	7 400 771	7 549 122	8 132 680	8 352 732	8 919 365	9 447 200
	54,0	1 944,0	7 634 302	7 771 195	8 173 397	8 336 940	8 970 222	9 210 432	9 804 961	10 350 805
	60,0	2 160,0	8 533 825	8 682 639	9 123 911	9 302 649	9 985 653	10 249 250	10 871 675	11 457 351
шаг колонн и ферм 6 м	66,0	2 376,0	9 259 164	9 419 903	9 896 537	10 090 468	10 823 194	11 106 949	11 757 272	12 382 781
	72,0	2 592,0	9 984 503	10 157 163	10 669 163	10 878 286	11 660 736	12 823 858	12 642 870	13 308 211
	78,0	2 808,0	10 711 350	10 895 931	11 443 297	11 667 614	12 499 785	11 964 650	13 529 974	14 235 150
	84,0	3 024,0	11 436 689	11 633 192	12 215 922	12 455 433	13 337 326	13 681 558	14 415 570	15 160 580
	90,0	3 240,0	12 162 029	12 370 455	12 988 549	13 243 253	14 174 868	14 539 259	15 301 168	16 086 009
	96,0	3 456,0	12 887 746	13 108 093	13 761 552	14 031 450	15 012 788	15 397 338	16 187 143	17 011 818
	102,0	3 672,0	13 613 085	13 845 355	14 534 179	14 819 269	15 850 329	16 255 037	17 072 739	17 937 248

Примечания:

1. Указана стоимость основного комплекта здания в том числе НДС 18%;
2. Указана высота здания до низа несущих конструкций;
3. При поставке комплекта здания выдается альбом чертежей, инструкция по монтажу и по эксплуатации;
4. Возможна организация шефмонтажа, монтажа здания;
5. Условия поставки определяются в договоре;
6. Стоимость приведена без учета транспортных расходов, окон и ворот;
7. Окончательная стоимость комплекта поставки здания определяется после получения технического задания с учетом окон, ворот.